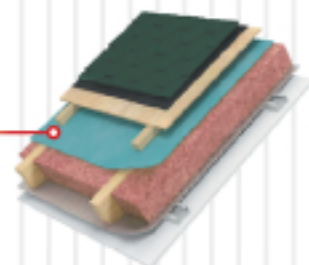
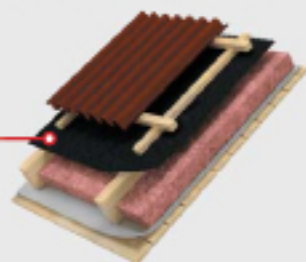


**Изолирующие материалы
Ондутис предназначены для
защиты всех типов кровельных и стеновых
конструкций от влаги и конденсата.**

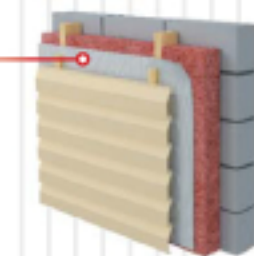
Ондутис SA 130, Ондутис SA 110
подкровельная диффузионная мембрана



Ондутис А 120
универсальная влаговетроизоляция



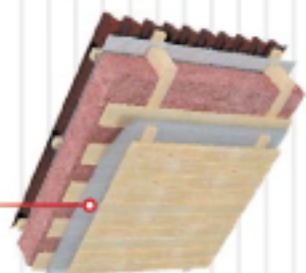
Ондутис А 100
влаговетроизоляция для стен



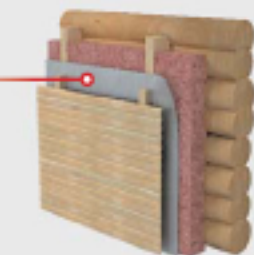
Ондутис R 100
универсальная гидропароизоляция



Ондутис R 70
пароизоляция для стен



Ондутис R Термо
теплоотражающая пароизоляция



Ондутис BL
универсальная монтажная лента из бутилкаучука

Ондулис SA 130, Ondulis SA 110 – гидроветроизоляционные трехслойные диффузионные мембраны. Пленка обладает свойством интенсивно пропускать сквозь себя водяной пар и задерживать воздух и воду. Применяются для защиты теплоизоляции и элементов ограждающих конструкций утепленных стен и кровель от атмосферной влаги, конденсата и холодного воздуха. Пленка укладывается с внешней стороны вплотную к утеплителю. Ondulis SA 130 обладает высокой разрывной прочностью и может использоваться в качестве влаговетроизоляции в вентилируемых фасадах многоэтажных зданий.

Ондулис А 120 – влаговетроизоляция для утепленных стен и скатных крыш с внешней стороны. Материал защищает ограждающие конструкции от атмосферной влаги, конденсата и от проникновения в утеплитель холодного воздуха. Пленка сохраняет теплоизоляцию и элементы конструкции в сухом состоянии. Ondulis А 120 монтируется под наружной облицовкой в вентилируемых фасадах многоэтажных зданий, в стенах каркасной конструкции, в деревянных, кирпичных и бетонных стенах с наружным утеплением. Материал может использоваться в качестве подкровельной влаговетроизоляции в утепленных мансардах с углом наклона скатов не менее 35°.

Ондулис А 100 – влаговетроизоляция для утепленных стен и перекрытий с внешней стороны. Представляет собой нетканый материал из бесконечного полимерного волокна. Материал предназначен для защиты элементов конструкции от отрицательного воздействия атмосферной влаги, конденсата и от проникновения в утеплитель холодного воздуха. Благодаря высокой паропроницаемости, пленка сохраняет теплоизоляцию и элементы конструкции в сухом состоянии.

Ондулис R 100 – трехслойная гидропароизоляция универсального назначения. Применяется на внутренних поверхностях ограждающих конструкций всех типов – утепленные стены, перекрытия, скатные и плоские кровли и совместима со всеми видами утеплителей. Пленка предотвращает увлажнение теплоизоляции, появление плесени и коррозию металлических элементов ограждающих конструкций в отопительный период, улучшает теплозащитные свойства утеплителя и снижает эксплуатационные расходы. Ondulis R 100 может использоваться в качестве подкровельной гидроизоляции в неутепленных скатных кровлях для защиты чердачного помещения от кровельного конденсата и атмосферных осадков.

Ондулис R 70 – двухслойная пароизоляционная пленка для защиты ограждающих конструкций стен и кровель от проникновения водяных паров из отапливаемых помещений и образования конденсата в утеплителе в зимний период. Применяется для пароизоляции эксплуатируемых мансард, утепленных стен, чердачных перекрытий и межкомнатных перегородок и совместима со всеми видами теплоизоляции.

Ондулис R Термо представляет собой двухслойную пароизоляцию на основе полиэфирной пленки, покрытой изнутри слоем алюминиевой металлизации. Металлизированная поверхность создает дополнительный энергосберегающий эффект. Применяется для пароизоляции парных помещений бань и саун, эксплуатируемых мансард, утепленных стен и чердачных перекрытий.

Ондулис BL – универсальная монтажная лента из бутилкаучука. Применяется для герметичного склеивания пароизоляционных пленок на стенах, кровлях и перекрытиях, а также для герметизации примыканий к твердым поверхностям и проходным элементам кровли. Обеспечивает надежное паровоздухонепроницаемое соединение.

Наименование основных показателей, ед. измерения	Ондулис SA 130	Ондулис SA 110	Ондулис А 120	Ондулис А 100	Ондулис R 100	Ондулис R 70	Ондулис R Термо
Масса 1 м ² , г	130	115	120	95	100	72	50
Разрывная нагрузка полоски 50 мм, Н вдоль / поперек	188 / 152	172 / 132	162 / 140	153 / 133	550 / 450	113 / 84	68 / 84
Относительное удлинение при разрыве, % вдоль / поперек	35 / 30	48 / 54	46 / 51	54 / 51	24 / 21	150 / 80	30 / 30
Температурный диапазон применения, °С	-40 – +80	-40 – +80	-40 – +80	-40 – +80	-40 – +80	-40 – +80	-40 – +80
Водоупорность, мм вод. столба	>1000	650	180	150	>1000	>1000	>1000
Паропроницаемость, г/м ² (24 ч.)	1275	920	1189	1360	4,9	3	2,55
Сопротивление паропроницанию, м ² ч Па/мг	0,05	0,07	0,06	0,05	13,00	19,00	23,80